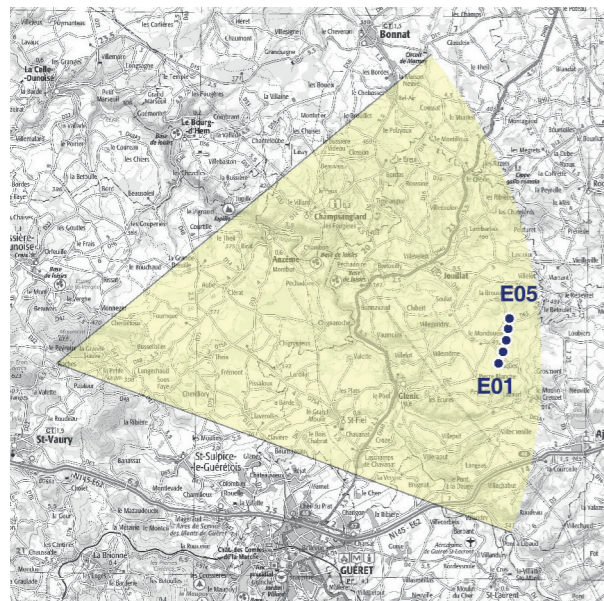


# Photomontage 28 : Table d'orientation de Roches



Photomontage 60°





**Contexte du point de vue**  
(éoliennes non représentées)

## Photomontage 29 : Toulx-Sainte-Croix (tour)

**Distance à l'éolienne la plus proche :** 19,7 km (E5). Vue intermédiaire.

**Date :** 9 avril 2015 - 10h05 - printemps

**Représentativité :** tour de Toulx-Sainte-Croix

**Enjeu :** Moyen, table d'orientation, site classé, église monument historique. Perception statique.

**Coordonnées Lambert 93 :** X = 639 585 Y = 6 576 504

**Contexte du point de vue :** le point de vue est pris depuis la tour de Toulx-Sainte-Croix où la panorama s'ouvre à 360° sur le paysage. Ce panorama s'observe depuis l'intérieur de la tour et non depuis une terrasse dégagée. Le panorama est ainsi «fragmenté» en autant de vues qu'il y a de fenêtres. Il y a un panorama cadré sur le village de Toulx-Sainte-Croix et son église classée.

**Description du panorama :** les éoliennes apparaissent à l'arrière-plan de la silhouette du village, sur une ligne de crête apparente qui n'est pas l'horizon. Les éoliennes sont ainsi en partie sur fond de «relief» et non de «ciel». Cette configuration peut ainsi les rendre, selon les conditions météorologiques, plus ou moins perceptibles. Le projet forme une ligne régulière, épurée et lisible. Il ne se trouve pas dans l'axe de l'église, mais à proximité. A cette distance, le projet éolien est peu prégnant. Le regard

demeure attiré dans un premier temps par le bâti au premier plan, puis dans un second temps par le panorama à l'arrière-plan, incluant le projet éolien.

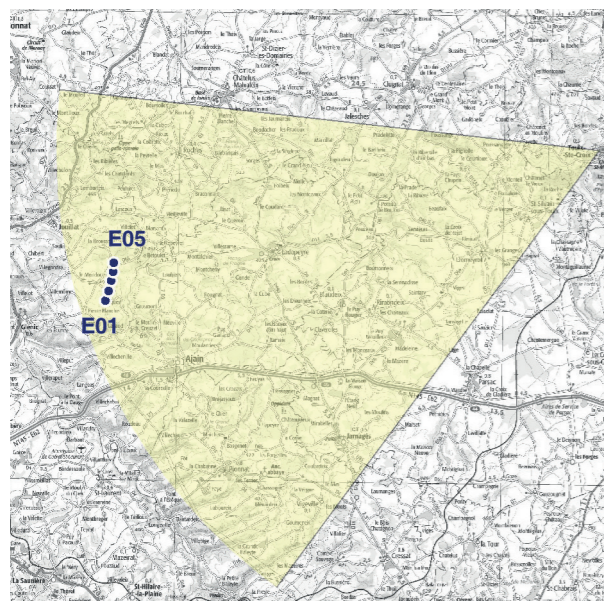
### Etat initial



### Projet (représentation filaire)



# Photomontage 29 : Toulx-Sainte-Croix (tour)



Photomontage 60°



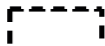
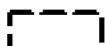
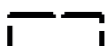

Guéret

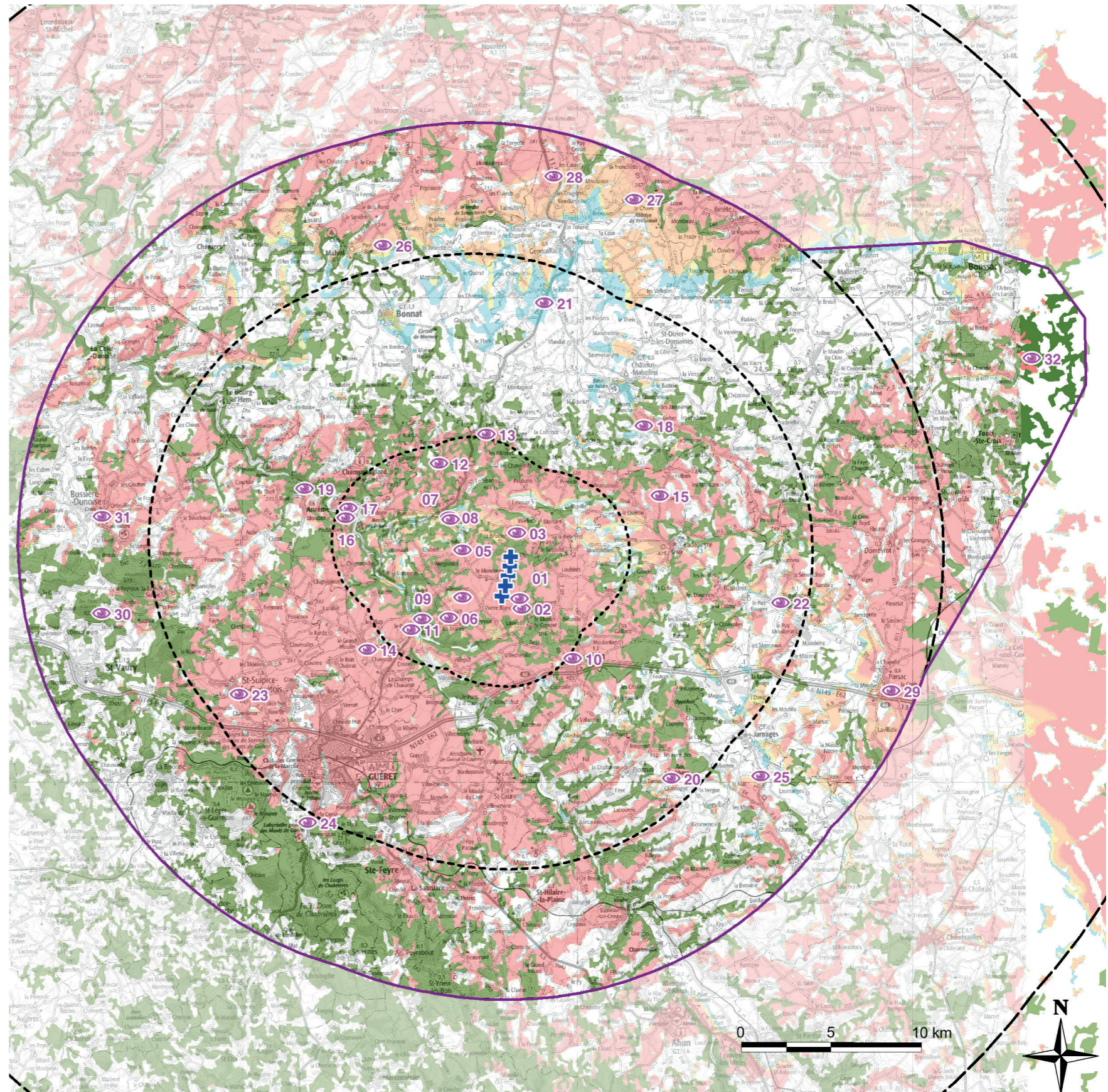




## Annexe 2 : PHOTOSIMULATIONS

L'analyse des effets se base également sur l'analyse de photosimulations également appelées vues filaires. Ces illustrations permettent de rendre compte des écrans visuels et des vues lointaines, les éoliennes étant représentées comme s'il n'y avait pas de masques intermédiaires (bâti, végétation).

-  éolienne
-  périmètre 3km
-  périmètre 10km
-  périmètre 15km
-  périmètre 25km
-  aire d'étude paysagère
-  forêt
-  photosimulation (=représentation filaire)



Carte 57 : Localisation des points de vue de photosimulations  
 Source : ©IGN - Scan 100®/BD Alti® ; Corine Land Cover ; BORALEX